



**CEREGARD**  
72 allée Charles Babbage  
Immeuble Performances - 1er étage  
30 000 NIMES  
accueil@ceregard.com / 04 66 21 24  
68



[Site internet](#)

## Actualités - Nouveautés CEREGARD



### Les rendez-vous du CEREGARD

N'attendez pas pour vous inscrire à nos prochaines sessions, la participation est gratuite!

Il reste des places :

- **Journée de sensibilisation et de découverte de la pédagogie des ASL** (Ateliers Socio Linguistiques), le 11 mai à Alès
- Séance ciné débat autour du film " **Illettré** " le **1er juin** au Vigan
- **Découverte et prise en main du CECRL**, le 02 juin à Nîmes
- **Journée de sensibilisation et de découverte de la pédagogie des ASL** (Ateliers Socio Linguistiques), le 15 juin au Vigan
- Journée "**Comment repérer et orienter le public en situation d'illettrisme**" le 22 juin au Vigan

[Inscription](#)



### Le Comité Départemental pour l'intégration des étrangers (CODIE)

Dans le cadre du déploiement de la stratégie d'accueil et d'intégration des étrangers en France, la DDETS a impulsé la mise en place d'un **Comité Départemental**

**(CODIE)** depuis janvier 2020 pour favoriser la mobilisation et la coordination de tous les acteurs : l'intégration des étrangers est une priorité nationale et un enjeu majeur de la cohésion sociale.

Les priorités départementales sont axées sur plusieurs volets dont celui de l'apprentissage de la langue, le premier levier d'intégration sociale et professionnelle.

Le Ceregard pilote le groupe de travail "Apprentissage de la langue" avec comme objectif une réflexion collective avec les partenaires et les acteurs de proximité afin de renforcer et structurer les actions d'apprentissage de la langue dans le Gard pour une meilleure intégration des étrangers.

Suite aux deux rencontres qui ont eu lieu en 2021 nous nous retrouverons à nouveau le **17 mai à 14h à l' Hémicycle 3 rue du Colisée à Nîmes** pour poursuivre ces réflexions communes pour la mise en place d'actions concrètes.

**N'hésitez pas à contacter le Ceregard si vous souhaitez y participer !  
au 04.66.21.24.68 ou par mail [accueil@ceregard.com](mailto:accueil@ceregard.com)**

## Présentation de l'état des lieux de l'offre linguistique et numérique à Vauvert

### Ceregard réalise et présente un état des lieux à Vauvert

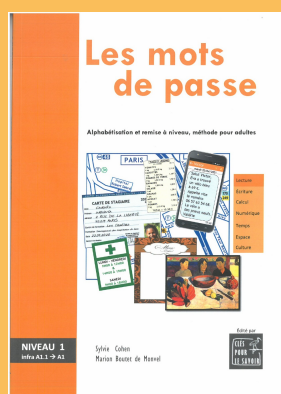
Le 12 avril, le Ceregard a présenté aux acteurs et financeurs de la ville de Vauvert, l'état des lieux de l'offre linguistique et numérique de cette ville.

Cet état des lieux, inscrit dans le Contrat de Ville de la ville de Vauvert 2015-2022, a pour objectifs :

- d'optimiser la structuration de l'offre en formation linguistique et numérique sur le territoire de Vauvert
- d'encourager une logique de parcours et la mutualisation des pratiques pour une progression effective des habitants des quartiers prioritaires en français et en numérique

Il a été réalisé sur la base des réponses apportées par 14 acteurs du territoire de Vauvert dans le cadre d'entretiens réalisés en début d'année.

Cette présentation a suscité de nombreux échanges et sera suivie, en juin, d'un atelier de réflexion collective pour élaborer des solutions aux problématiques soulevées par cet état des lieux.



### Une nouvelle ressource fait son entrée au fonds documentaire du Ceregard

Repéré par l'équipe de Conseillères techniques et pédagogiques, le manuel **Mots de passe** (éditions *Clés pour le savoir*) est un support à destination d'un public adulte débutant en lecture et en écriture.

Abordant les thèmes principaux de la vie quotidienne tels que les courses, les transports, la santé et la famille, il permet d'aborder l'apprentissage de la langue tout en étant constamment en lien étroit avec la réalité des apprenants.

**Disponible dès le mois de mai à l'emprunt.  
Sur RDV en contactant le 04 66 21 24 68**

## Accompagnement du Ceregard auprès des ASL financées de Nîmes Métropole

### Un atelier d'échanges de pratiques

Dans le cadre du travail de partenariat entre le Ceregard et les Ateliers Socio-Linguistiques de Nîmes Métropole, une expérimentation a été lancée afin de tendre vers une amélioration de l'offre pédagogique par le biais d'une culture commune de pratique en ASL.



S'inscrivent dans cette lignée : des ateliers d'échanges de pratiques animés par le Ceregard - comme celui qui a eu lieu le 27 avril à la Maison du Département - ainsi qu'un outillage des structures grâce au prêt du manuel "Les Mots de passe" pour une durée de 6 mois et à l'issue desquels un retour d'expérience de la part des acteurs de terrain est prévu.

D'autres ateliers d'échanges de pratiques sont également attendus et ce, sur des thèmes variés liés à l'accompagnement d'apprenants dans leur apprentissage du français et des savoirs de base.

## Actualité de la Plateforme Linguistique



### Il reste des créneaux disponibles pour certaines permanences !

Bertille André et Marion Moignard, Conseillères Techniques et Pédagogiques au Ceregard, assurent les permanences et le développement de la plateforme linguistique départementale, lieu d'accueil, d'évaluation linguistique et

d'orientation des publics en demande d'apprentissage du français, vers l'autonomie socioprofessionnelle (Réservé aux primo-arrivants et personnes habitantes de QPV uniquement).

- **Alès**

Pour le mois de mai : les 10, 12 et 24 au centre social des Bancs Publics

Pour le mois de juin : les 2,3,9,10,16,17,23 et 30 au centre social des Bancs Publics

- **Bagnols-sur-Cèze**

Pour le mois de mai : le 13 à la Ruche Numérique

Pour le mois de juin : le 24 à la Ruche Numérique

- **Beaucaire**

Pour le mois de juin : les 03, 10 et 17 à l'EVS Booster

- **Vauvert**

Pour le mois de mai : le 13 au centre social RIVES

Pour le mois de juin : le 24 au centre social RIVES

- **Nîmes**

Pour le mois de mai : le 12 au Ceregard et les 17 et 31 au centre social Milles Couleurs et au PIMMS

Pour le mois de juin : Les 16,23 et 30 au Ceregard et les 14 et 28 au centre social Milles Couleurs et au PIMMS

***Pour orienter des personnes sur la Plateforme Linguistique, vous pouvez contacter le Ceregard au 04 66 21 24 68 ou par mail à [accueil@ceregard.com](mailto:accueil@ceregard.com)***

## Actualités partenaires

### Formation du CARIF-OREF

**Accompagner des publics en difficulté avec le numérique - Atelier d'approfondissement (à Montpellier le 23 juin)**

Formation en présentiel, ce module approfondit le précédent ayant eu lieu l'année dernière et intitulé "**Accompagner les publics en difficulté vers l'acquisition des savoirs numériques clé**" (visio du 16/04/2021)

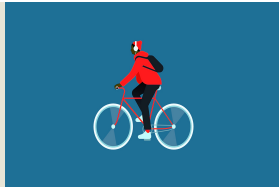


Un replay de cette première session sera bientôt disponible en ligne sur le site du Carif-Oref et permettra de s'inscrire au module de juin.

[Inscription](#)

### Formation au CIDFF

**Action**



## "Mobilité Emploi avec le vélo"

Action se déroulant sur huit séances, elle est conduite par le Service des sports de la ville et le CIDFF. Son objectif est de découvrir le mode de transport qu'est le vélo et d'apprendre à se déplacer à vélo en ville en toute sérénité.

Tous les vendredi entre le 13 mai et le 1er juillet, de 14h à 16h sur inscription.

[fiche d'inscription à télécharger](#)

## Sessions de présentation de la plateforme doc en stock France

Si vous débutez comme bénévole et/ou que vous ne connaissez pas la plateforme Doc en Stock, ces sessions sont pour vous !

La plateforme doc en stock s'enrichit de jour en jour. Pour découvrir toutes les fonctionnalités du site, participez à une des huit vidéos de présentation de 1h30 proposées aux dates suivantes :

- Vendredi 06 mai 2022 (10h30-12h00)
- Mardi 17 mai 2022 (09h30-11h00)
- Mardi 07 juin 2022 (10h30-12h00)
- Jeudi 09 juin 2022 (14h00-15h30)
- Vendredi 17 juin 2022 (14h00-15h30)
- Vendredi 21 juin 2022 (14h00-15h30)
- Vendredi 28 juin 2022 (10h30-12h00)

Pour y participer il suffit de vous connecter à un lien 10 minutes avant l'heure, Les animateurs vous attendront dans la salle de visioconférence. Pour les liens, il vous suffit de cliquer sur le bouton ci-dessous

[Liens pour participer](#)



## LES CERTIFICATIONS



### Le TCF : Intégration (A1), Résidence (A2) et Nationalité (B1)

- A Nîmes par **ASMOUNE** :  
Maison Diocésaine  
6 rue Salomon Reinach  
30 000 Nîmes

Prochaines sessions :  
24 mai  
24 juin

Inscriptions et demandes de renseignements : 04 67 18 63 64 ou [asmoune@wanadoo.fr](mailto:asmoune@wanadoo.fr)



### Le DELF du niveau A1 au B2

- A Nîmes par le **GRETA** :  
Espace Diderot  
rue Neper  
30 900 Nîmes

Prochaines sessions :  
12 et 13 octobre  
16 et 17 novembre  
7 et 8 décembre

Attention : pas de sessions entre juin et septembre !

- A Alès par **FLE Connexion** :  
4 quai Boissier de Sauvages  
30 100 Alès

Prochaines sessions :  
18, 19, 20 mai  
22, 23 ,24 juin

Inscription TCF Alès

Inscription DELF Nîmes