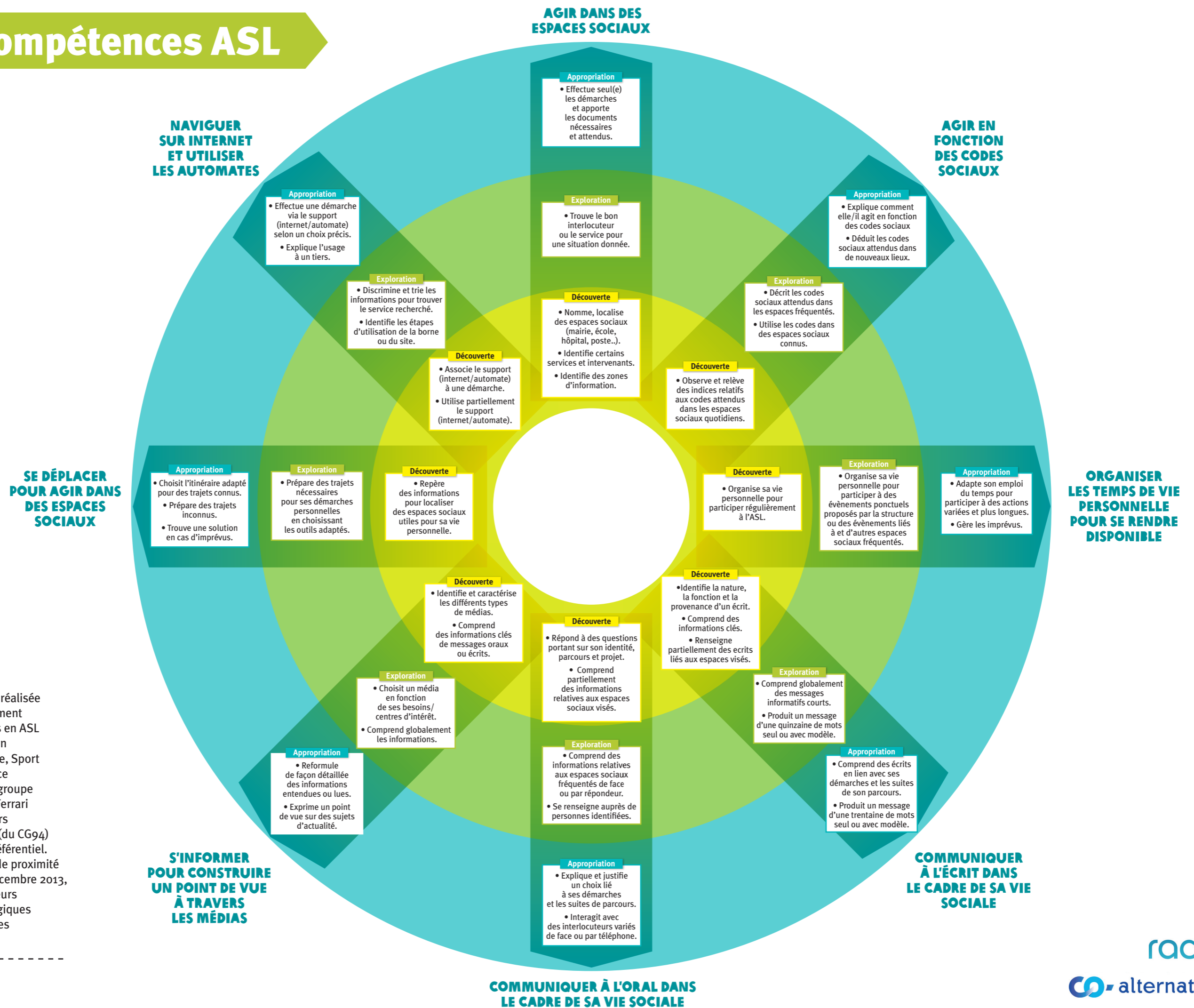


Axes de compétences ASL



Cette carte de compétences a été réalisée dans le cadre de « L'accompagnement méthodologique des intervenants en ASL pour l'année 2013 » avec le soutien de la Direction Régionale Jeunesse, Sport et Cohésion Sociale d'Île-de-France et de la Région Île-de-France. Un groupe concepteur, animé par Mmes De Ferrari et Forzy, formé de 11 coordinateurs et formateurs, et 1 chef de projet (du CG94) a participé à l'élaboration de ce référentiel. Expérimenté dans les structures de proximité mettant en œuvre des ASL dès décembre 2013, la carte sera complétée d'indicateurs et d'exemples d'activités pédagogiques favorisant le développement de ces compétences.